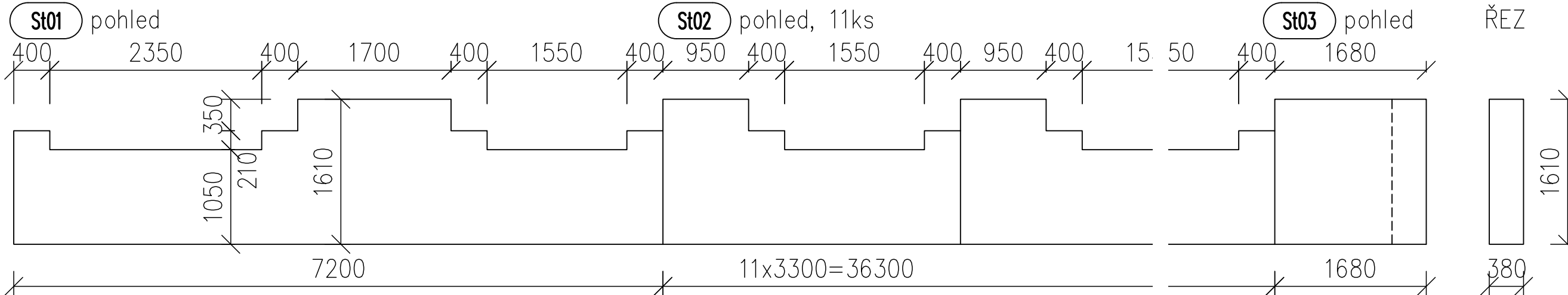
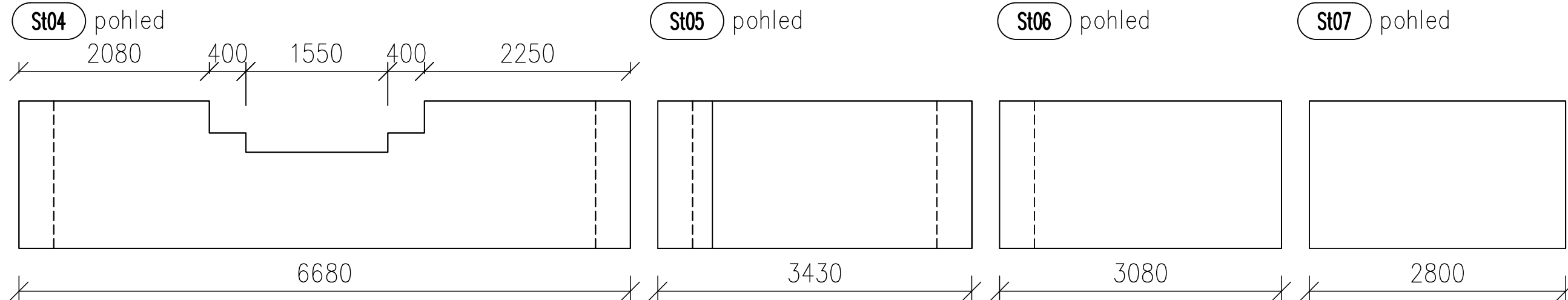


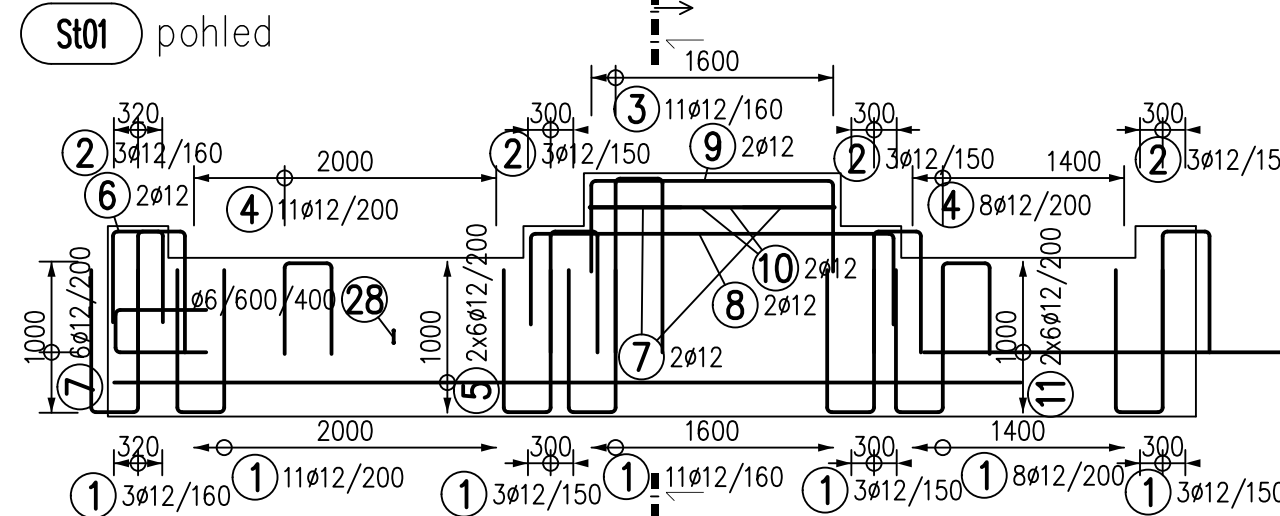
TVAR



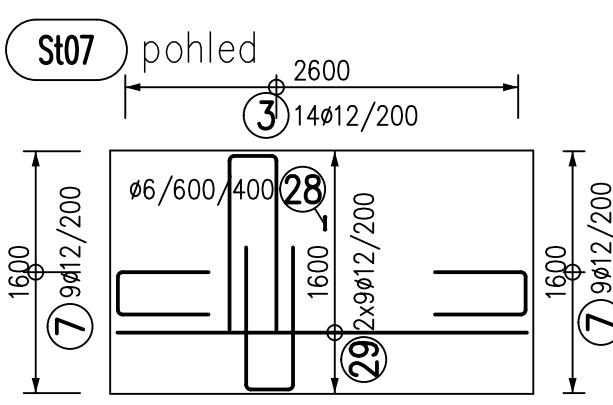
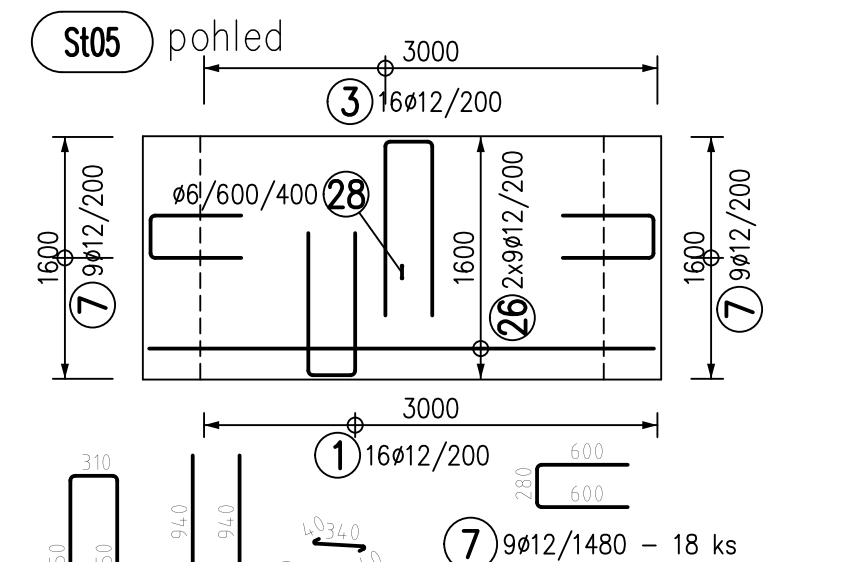
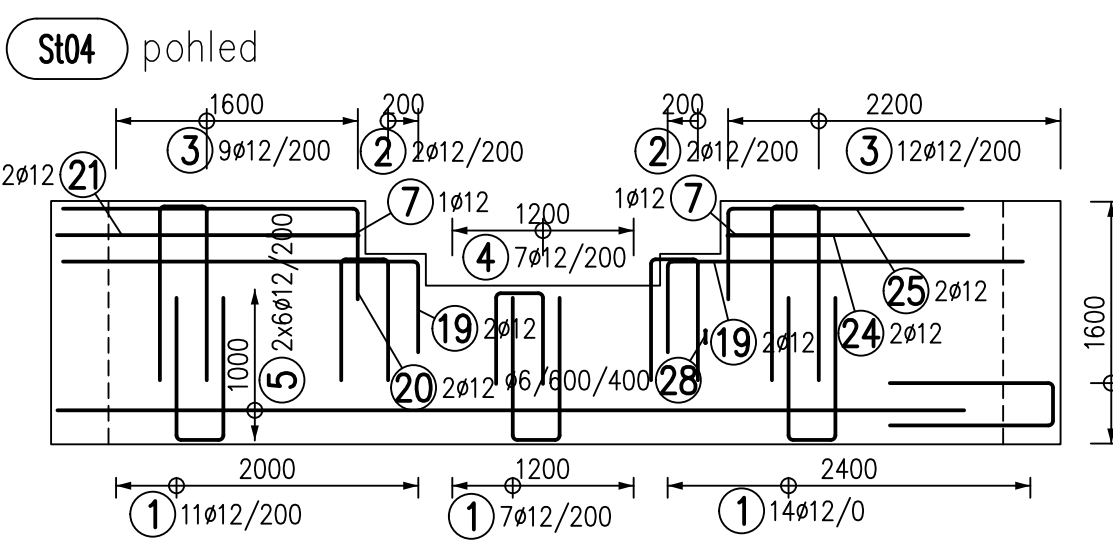
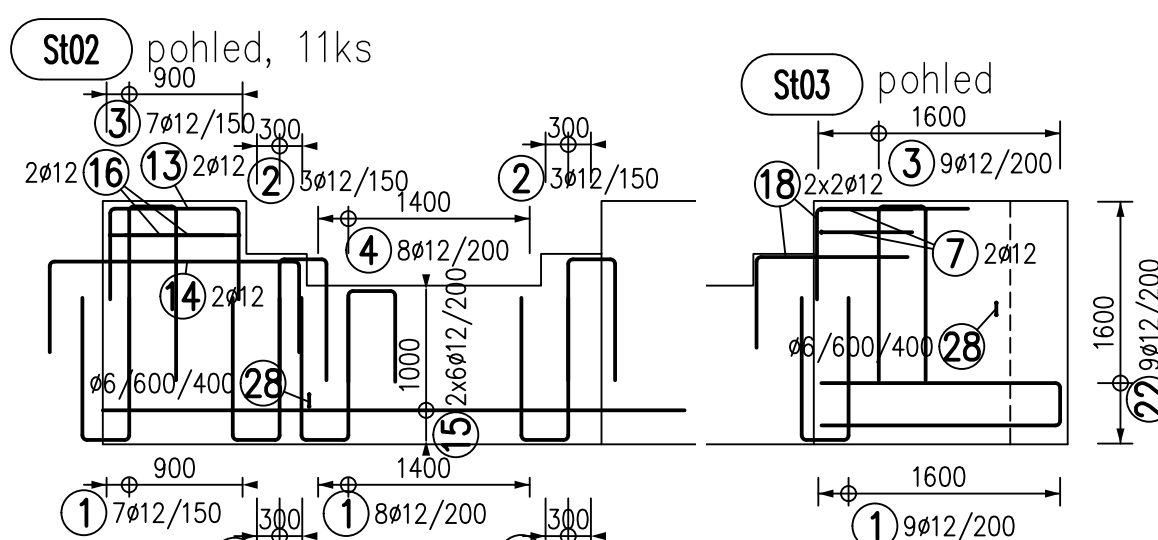
ŘEZ



VÝZTUŽ



ŘEZ 1-1



VÝPIS VÝZTUŽE

Č.	pol.	D [mm]	Délka [m]	Počet ks.	Délka B500B	
					6	12
1	12	2190	358		784,0	
2	12	1910	82		156,6	
3	12	2610	163		425,4	
4	12	1510	114		172,1	
5	12	6000	24		144,0	
6	12	1530	2		3,1	
7	12	1480	66		97,7	
8	12	3600	2		7,2	
9	12	2800	2		5,6	
10	12	1600	2		3,2	
11	12	2400	12		28,8	
13	12	2050	22		45,1	
14	12	2850	22		62,7	
15	12	3850	132		508,2	
16	12	1780	22		39,2	
18	12	1600	4		6,4	
19	12	2950	4		11,8	
20	12	2550	2		5,1	
21	12	1990	2		4,0	
22	12	3440	9		31,0	
23	12	2440	9		22,0	
24	12	1590	2		3,2	
25	12	2150	2		4,3	
26	12	3340	18		60,1	
27	12	2990	18		53,8	
28	6	420	156		65,5	
29	12	2710	18		48,8	
Celková délka					65,5	2733,3
Specifická hmotnost					0,222	0,888
Hmotnost [kg]					14,5	2427,2
Hmotnost celkem						2441,7

POZNÁMKA:

- PŘI JAKÉMKOLIV NESOULADU PROJEKTU A SKUTEČNÉHO STAVU JE NUTNÁ KONZULTACE SE STATIKEM
- POLOŽKU Č. 15 MOŽNO NAHRADIT PRUTY DÉLKY 6m PŘI ZACHOVÁNÍ STYKOVACÍ DÉLKY 550mm

BETON ČSN EN 206+A1.

C30/37–XC4–XF1–S3

Modul pružnosti E<sub>cm</sub> = 33GPa

NAVRŽENO DLE ČSN EN 1992–1–1  
KRYTÍ VÝZTUŽE: 30 mm

OCEL B 500B

UVÁDĚNÉ DÉLKY JSOU VZTAŽENY K OSE PRUTU.  
POLOMĚRY OBLOUKU JSOU VZTAŽENY KE STŘEDNICI,  
NEZNAČENÉ POLOMĚRY JSOU  $\phi_{min}$  (TAB. 8.1N).  
NEZNAČENÉ ÚHLY JSOU 45°, 90° resp. 180°.  
CELKOVÉ DÉLKY VLOŽEK JSOU STŘÍŽNÉ DÉLKY.

VEDOUČÍ PROJEKTANT	ZODP.PROJEKTANT	VYPRACOVAL	KRESLIL	BALANCE s.r.o. projektová kancelář statiky Tomešova 1 602 00 BRNO	
Ing.T.PULKRÁBEK	Ing.J.KLODNER	Ing.F.Skuhravý	Ing.F.Skuhravý		
INVESTOR	Jihomoravský kraj, Žerotínovo nám. 3/5, Brno			FORMÁT	5A4
STAVBA: ŽEROTÍNNOVO NÁM. 1/2 Stavební úpravy D.1.2. STAVEBNĚ KONSTRUKČNÍ ŘEŠENÍ				DATUM	11/2018
				ÚČEL	DPS
				ZAK.ČÍSLO	B-44-18
Atika 6.NP, tvar, výztuž				MĚŘ.: 1:50	VÝKR.Č.: 12